

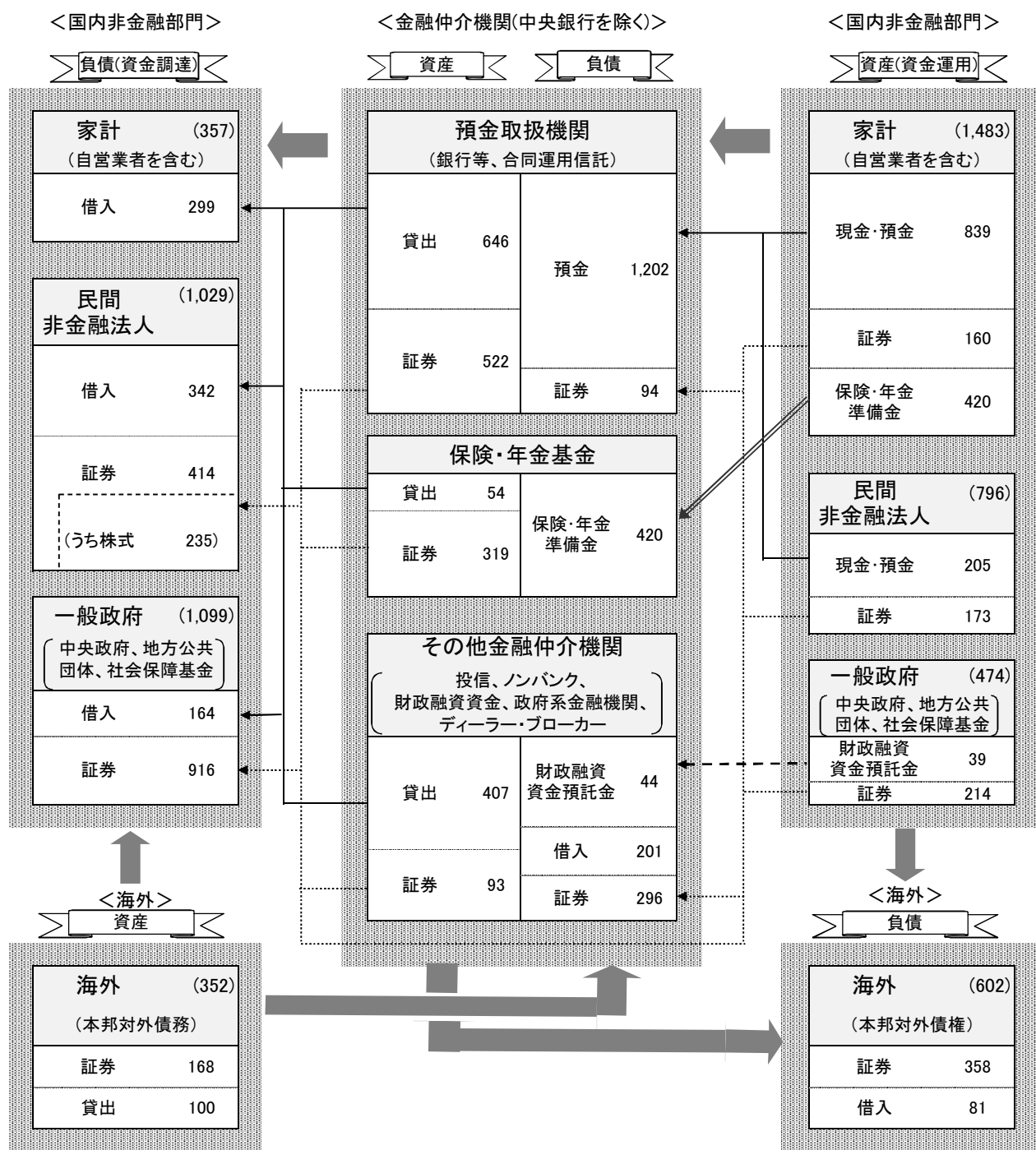
資金循環統計(2011年第4四半期速報):参考図表

- (図表1-1) 部門別の金融資産・負債残高
- (図表1-2) 部門別の金融資産・負債フロー
- (図表2-1) 部門別の資金過不足(2010年と2011年との比較)
- (図表2-2) 部門別の資金過不足(1998年~2011年)
- (図表2-3) 部門別の資金過不足
- (図表3-1) 家計の金融資産
- (図表3-2) 家計の金融資産残高(債券、投資信託、株式・出資金)
- (図表3-3) 家計の外貨建資産
- (図表4-1) 民間非金融法人の金融負債
- (図表4-2) 民間金融機関貸出の内訳
- (図表4-3) 民間非金融法人の金融資産
- (図表5-1) 一般政府の金融負債
- (図表5-2) 国債等の保有者内訳
- (図表6) 金融仲介機関の貸出・証券投資フロー
- (参考) 国内発行債券の発行体別かつ保有者別残高・フロー(発行部門別)

* 本資料で使用しているデータ系列は、時系列統計データ検索サイトで入手できます。各系列のデータコードを、補足資料として[ホームページ](#)に掲載していますので、併せてご利用ください。

2012年3月23日
日本銀行調査統計局

(図表1-1) 部門別の金融資産・負債残高(2011年12月末、兆円)

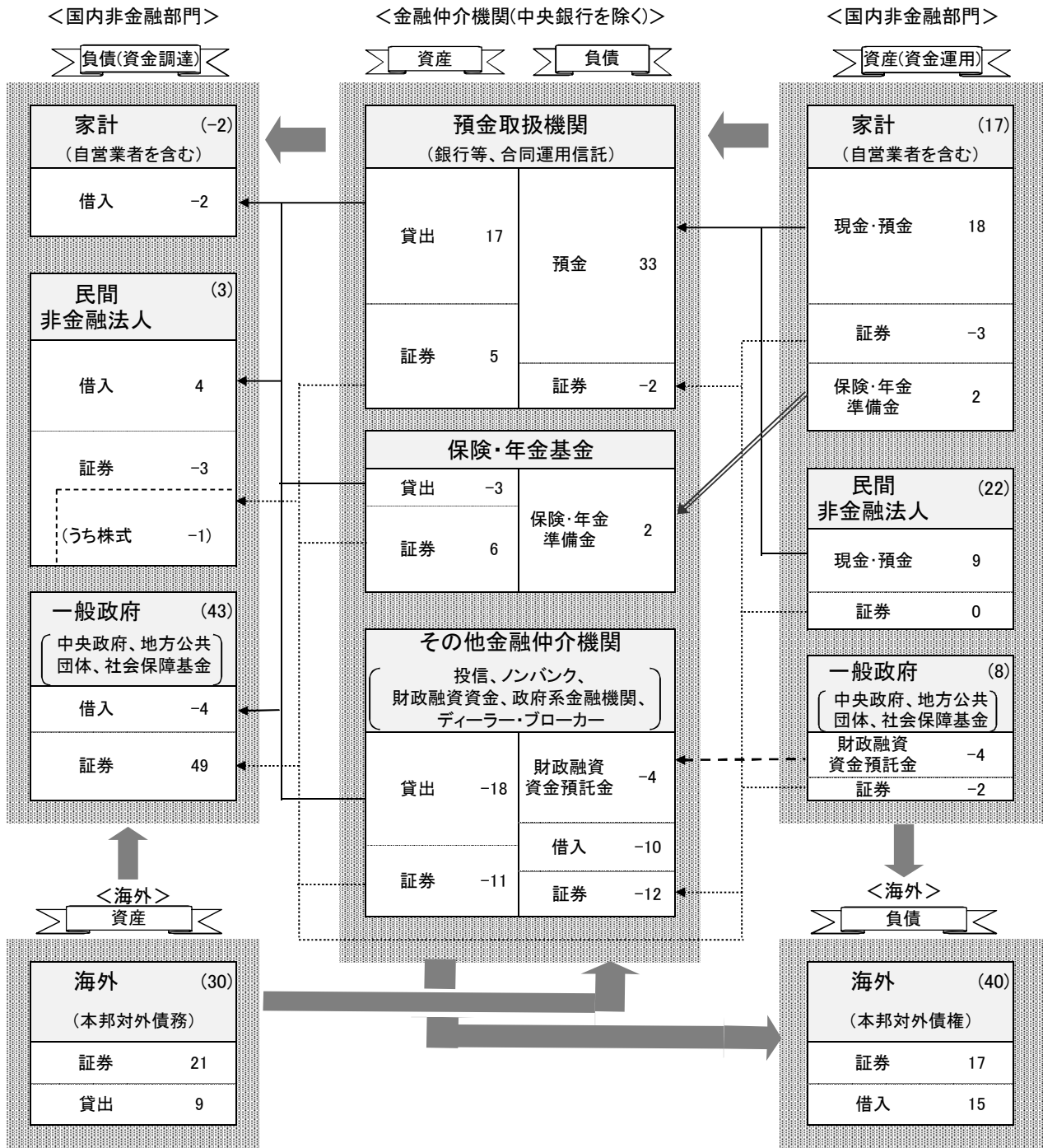


(注1) 主要部門、主要項目のみ掲載。

(注2) 貸出(借入)には、「日銀貸出金」「コール」「買入手形・売渡手形」「民間金融機関貸出」「公的金融機関貸出金」「非金融部門貸出金」「割賦債権」「現先・債券貸借取引」が含まれる。

(注3) 証券には、「株式・出資金」および「株式以外の証券」(「国債・財融債」「金融債」「事業債」「投資信託受益証券」「信託受益権」等)が含まれる(本邦対外債権のうち証券については、「対外証券投資」)。

(図表1-2) 部門別の金融資産・負債フロー(2011年中、兆円)

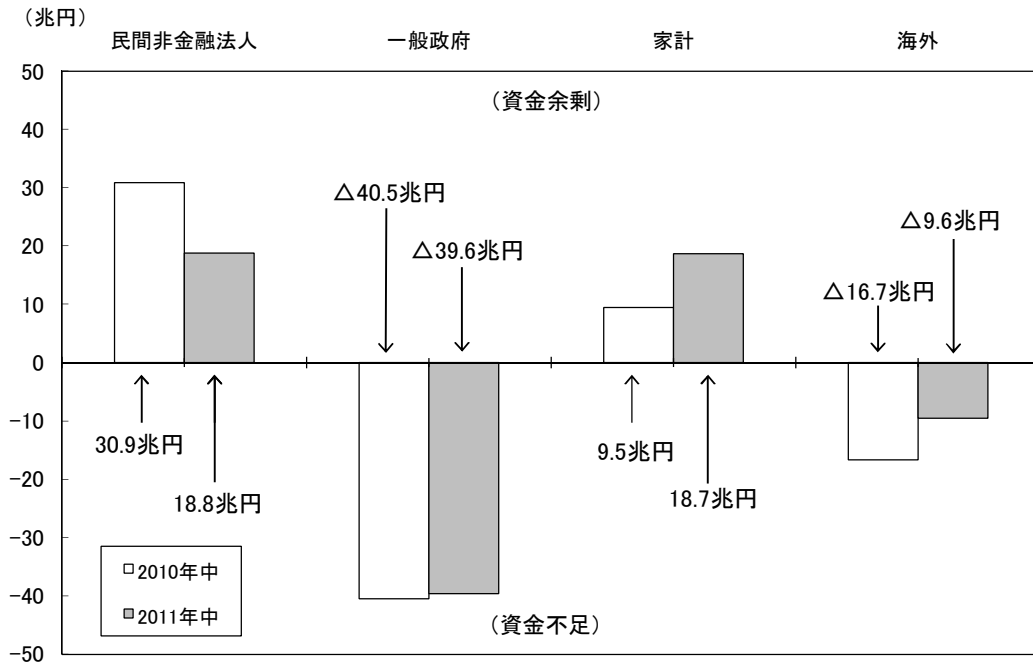


(注1) 主要部門、主要項目のみ掲載。

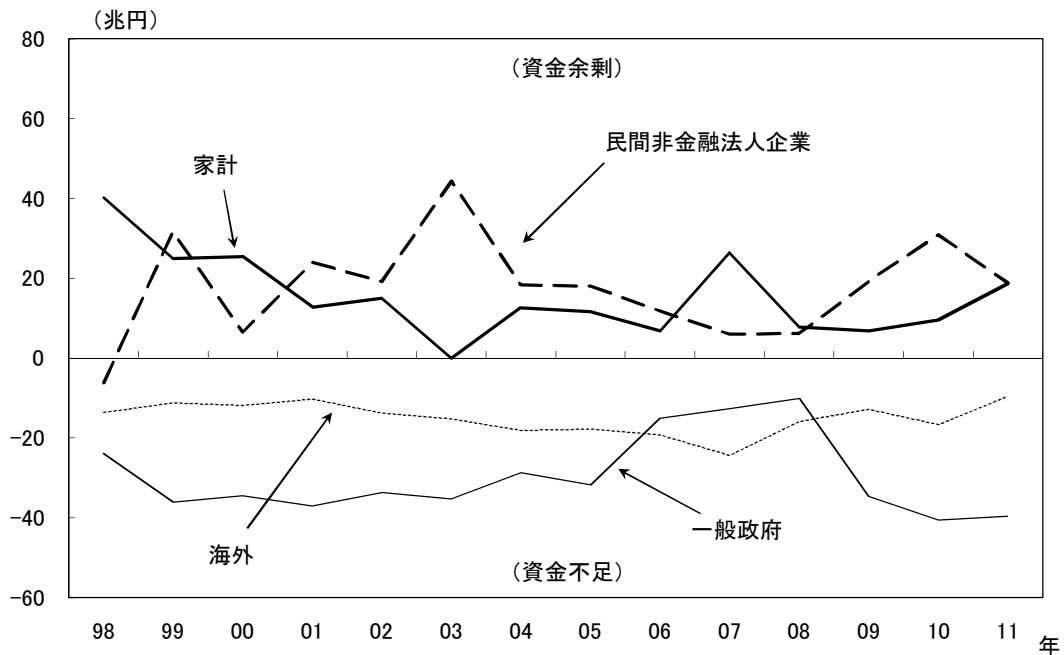
(注2) 貸出(借入)には、「日銀貸出金」「コール」「買入手形・売渡手形」「民間金融機関貸出」「公的金融機関貸出金」「非金融部門貸出金」「割賦債権」「現先・債券貸借取引」が含まれる。

(注3) 証券には、「株式・出資金」および「株式以外の証券」(「国債・財融債」「金融債」「事業債」「投資信託受益証券」「信託受益権」等)が含まれる(本邦対外債権のうち証券については、「対外証券投資」)。

(図表2-1) 部門別の資金過不足(2010年と2011年との比較)



(図表2-2) 部門別の資金過不足(1998年~2011年)



(注1) 国鉄清算事業団・国有林野事業特別会計の債務承継要因の調整を実施(98年)。

(注2) 日本高速道路保有・債務返済機構の発足要因(中央政府に分類)の調整を実施(05年)。

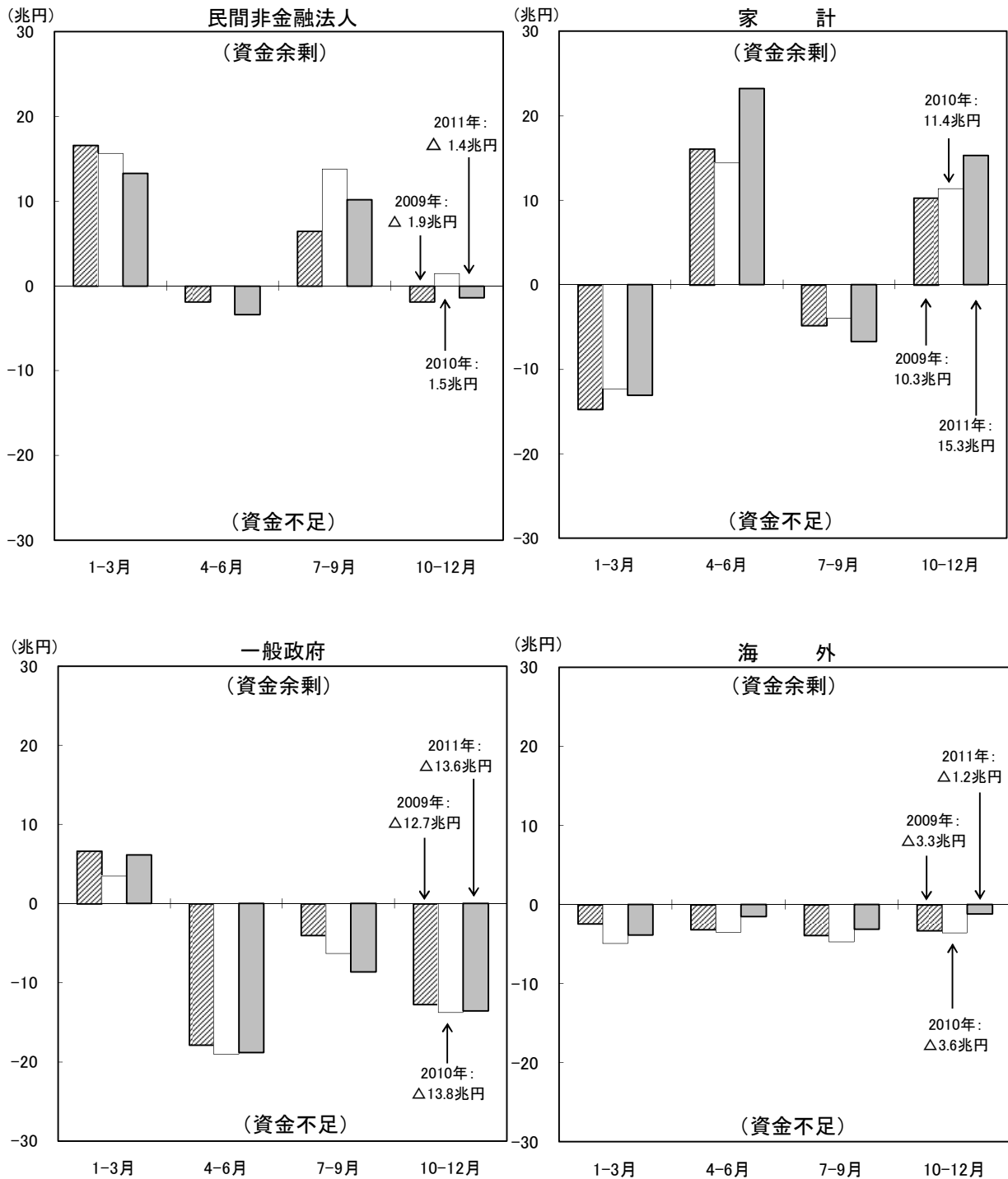
詳細は、本ホームページ参照<http://www.boj.or.jp/statistics/outline/notice_2006/ntsj24.htm>

(注3) 財政投融资特別会計・財政融資資金勘定(公的金融機関に分類)から中央政府部門への積立金繰入れ要因の調整を実施(2006年は9.0兆円、2007年は3.0兆円、2008年は7.2兆円、2009年は6.6兆円、2010年は4.9兆円、2011年は4.8兆円)。

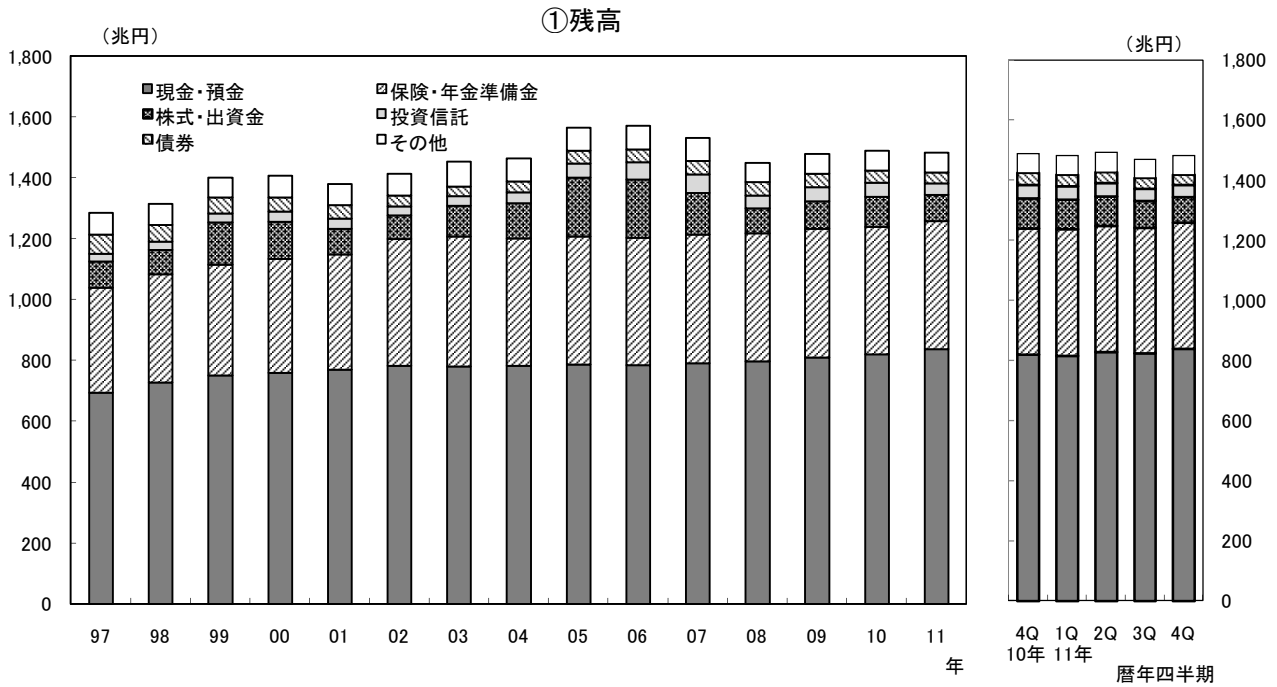
(注4) 中央政府による日本郵政への出資金増加等要因の調整を実施(07年)。

詳細は、本ホームページ参照<http://www.boj.or.jp/statistics/outline/notice_2008/ntsj29.htm>

(図表2-3) 部門別の資金過不足



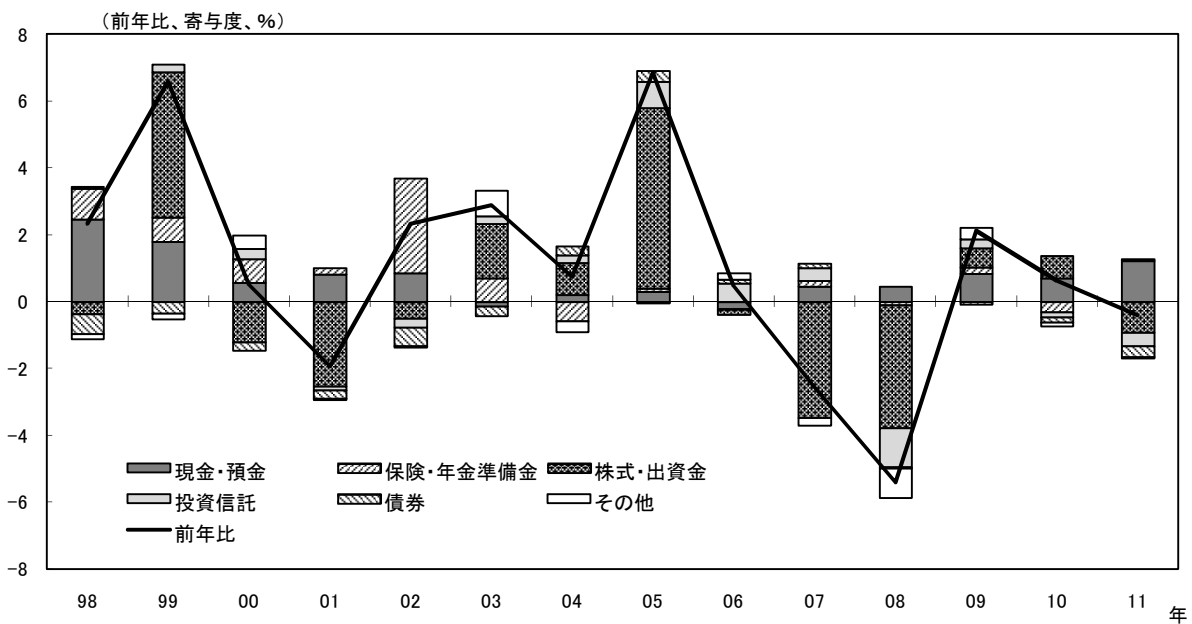
(図表3-1) 家計の金融資産



②前年比

		年末										2011年末 残高(兆円) (構成比(%))	
		2001	2002	2003	2004	2005	2006	2007	2008	2009	2010		2011
残高(兆円)		1,382	1,414	1,454	1,465	1,566	1,573	1,533	1,450	1,480	1,490	1,483	
前年比 (%)	家計資産計	▲ 1.9	2.3	2.9	0.7	6.9	0.5	▲ 2.6	▲ 5.4	2.1	0.6	▲ 0.4	1,483 (100.0)
	現金・預金	1.5	1.5	▲ 0.3	0.4	0.5	▲ 0.4	0.9	0.9	1.5	1.3	2.2	839 (56.5)
	債券	▲ 7.8	▲ 17.8	▲ 11.4	11.4	13.1	4.5	4.8	▲ 1.1	▲ 3.1	▲ 5.7	▲ 12.0	35 (2.4)
	投資信託	▲ 4.6	▲ 11.4	11.4	10.6	32.5	18.4	11.3	▲ 29.5	8.7	▲ 4.9	▲ 13.2	39 (2.6)
	株式・出資金	▲ 29.5	▲ 8.1	29.3	13.8	68.5	▲ 1.2	▲ 28.4	▲ 40.9	10.3	10.9	▲ 13.9	86 (5.8)
	保険・年金準備金	0.7	10.4	2.4	▲ 2.0	0.4	▲ 0.1	0.7	▲ 0.4	0.7	▲ 1.1	0.2	420 (28.3)
	その他	▲ 0.7	▲ 0.6	15.4	▲ 5.9	▲ 0.9	4.1	▲ 4.7	▲ 18.1	8.1	▲ 2.5	▲ 1.1	64 (4.3)

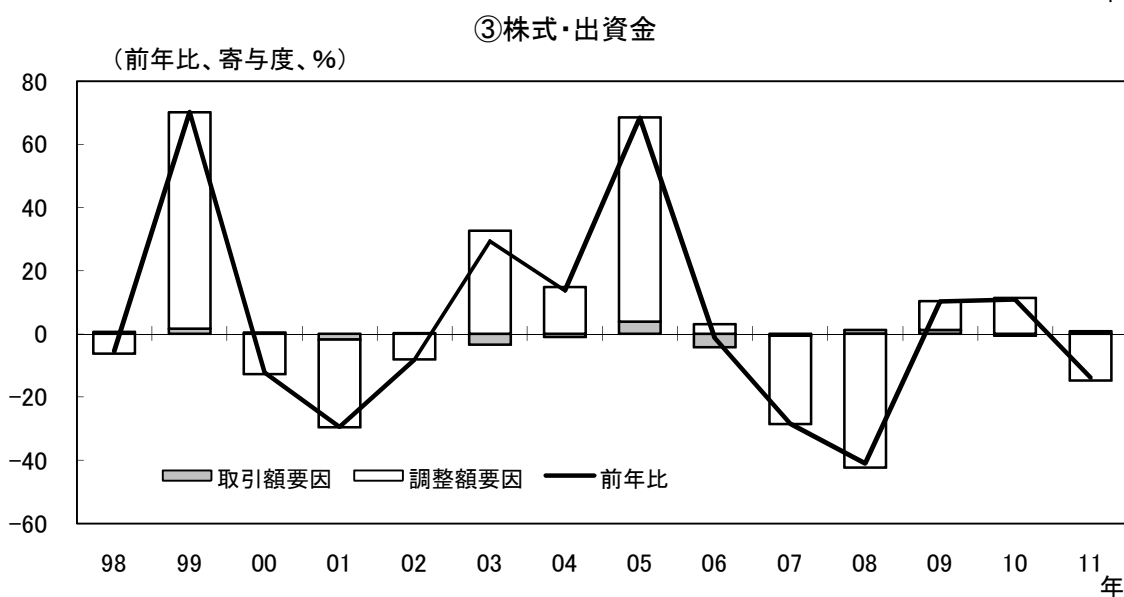
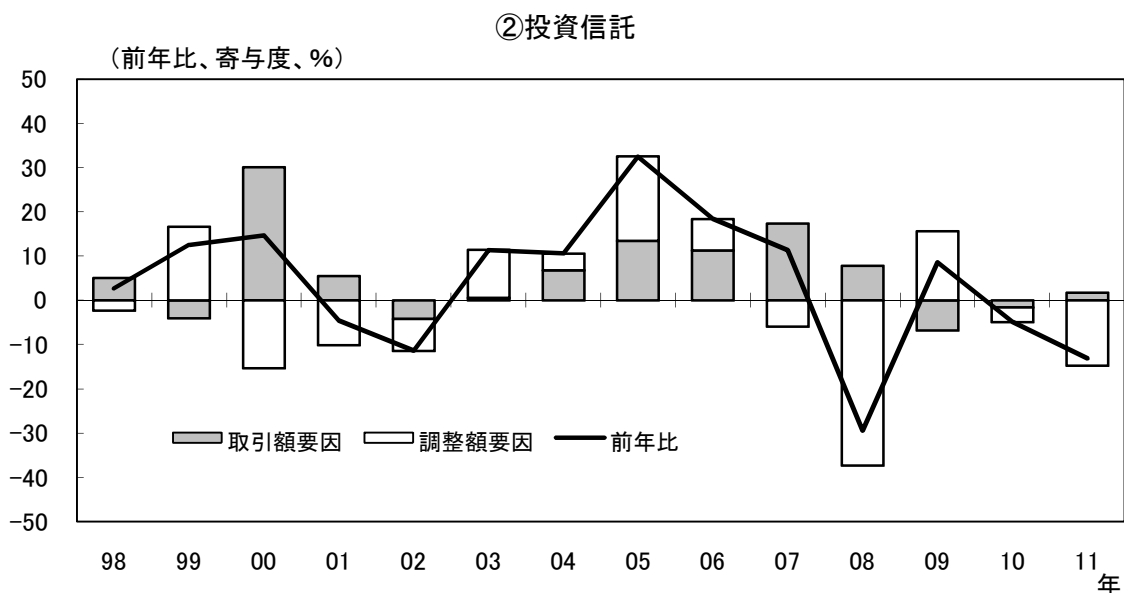
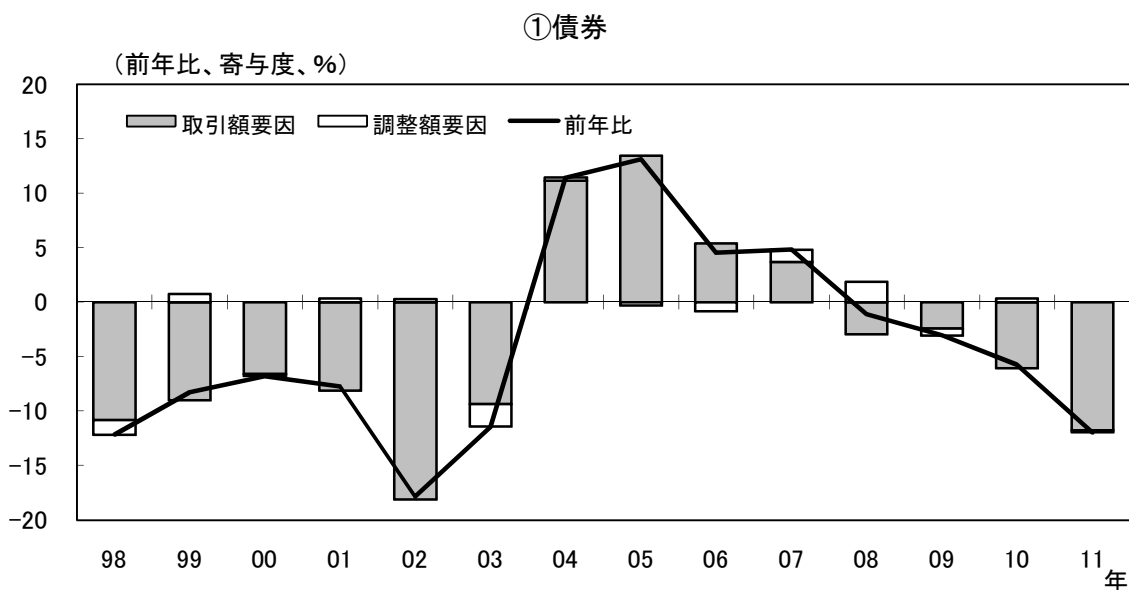
③前年比寄与度



(注1) 債券は、「株式以外の証券」から投資信託を除く。

(注2) その他は、「貸出」「金融派生商品」「預け金」「未収・未払金」「対外証券投資」「その他」の合計。

(図表3-2) 家計の金融資産残高(債券、投資信託、株式・出資金)

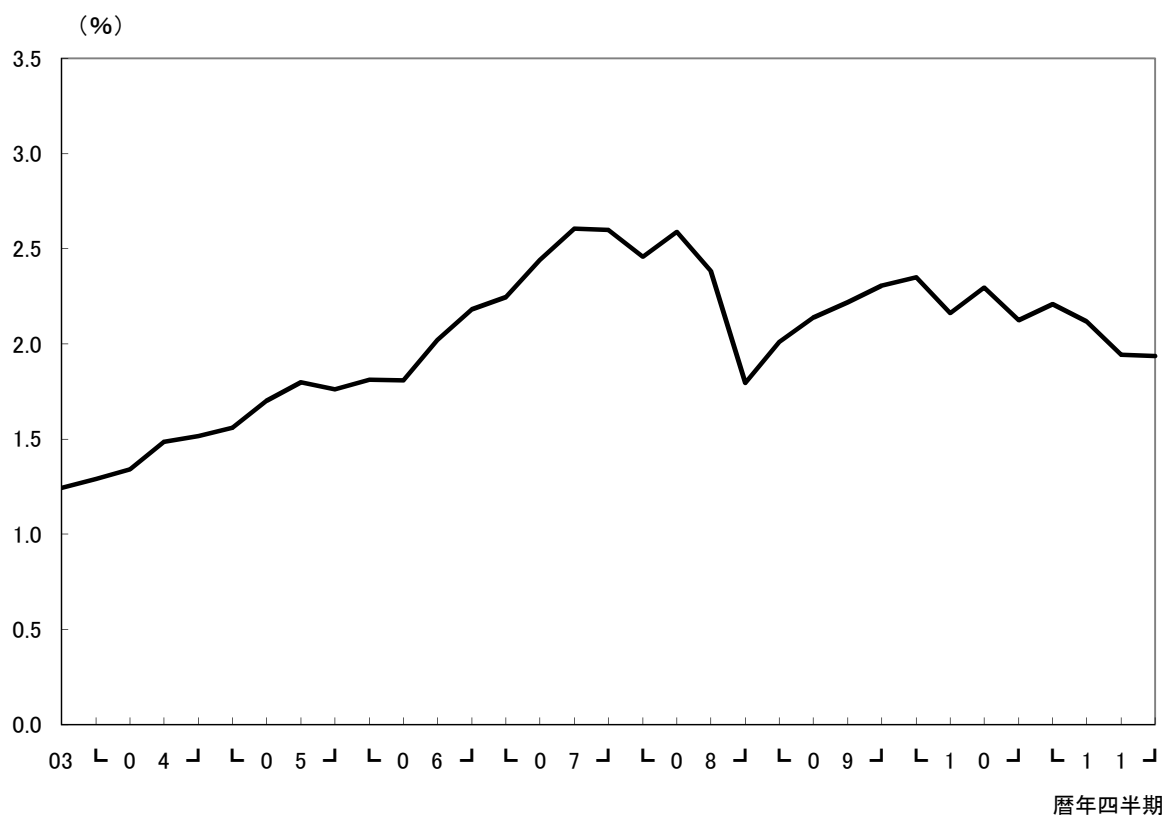


(注1) 債券は、「株式以外の証券」から投資信託を除く。

(注2) 調整額は、対象とする期間の残高の差額と取引額(フロー)との間の乖離額(価格変化などによる変化分)。

(図表3-3) 家計の外貨建資産

①家計の金融資産総額に占める比率



②残高の内訳と比率

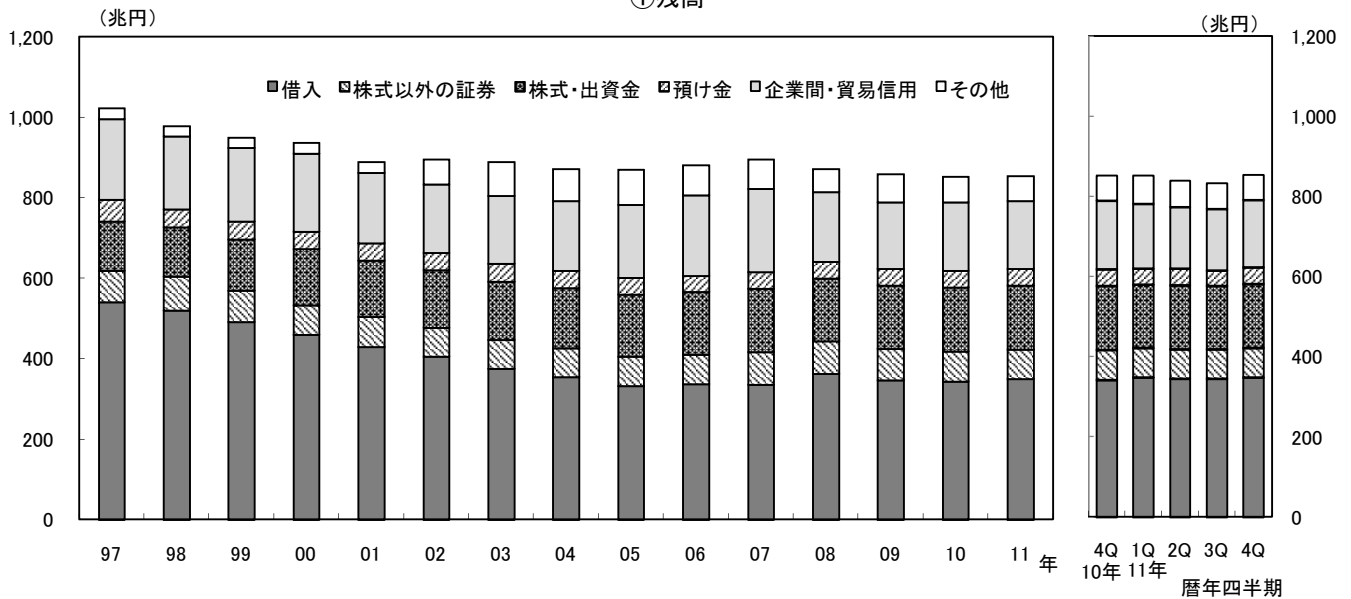
	年末 残高(兆円)									2011年末 比率(%)
	2003	2004	2005	2006	2007	2008	2009	2010	2011	
合計	18.1	22.2	27.6	34.3	39.9	26.0	34.2	31.6	28.7	1.9
外貨預金	5.8	5.9	4.8	4.3	4.3	4.9	5.3	5.4	5.6	0.4
外貨建投資信託	7.1	10.5	16.6	22.1	28.3	18.4	21.8	19.0	15.4	1.0
外貨建対外証券投資	5.2	5.8	6.2	7.9	7.2	2.6	7.1	7.2	7.7	0.5

(注1) 比率は、家計の金融資産総額に占める比率を指す。

(注2) 家計の外貨建資産残高・比率は、いずれも試算値。

(図表4-1) 民間非金融法人の金融負債

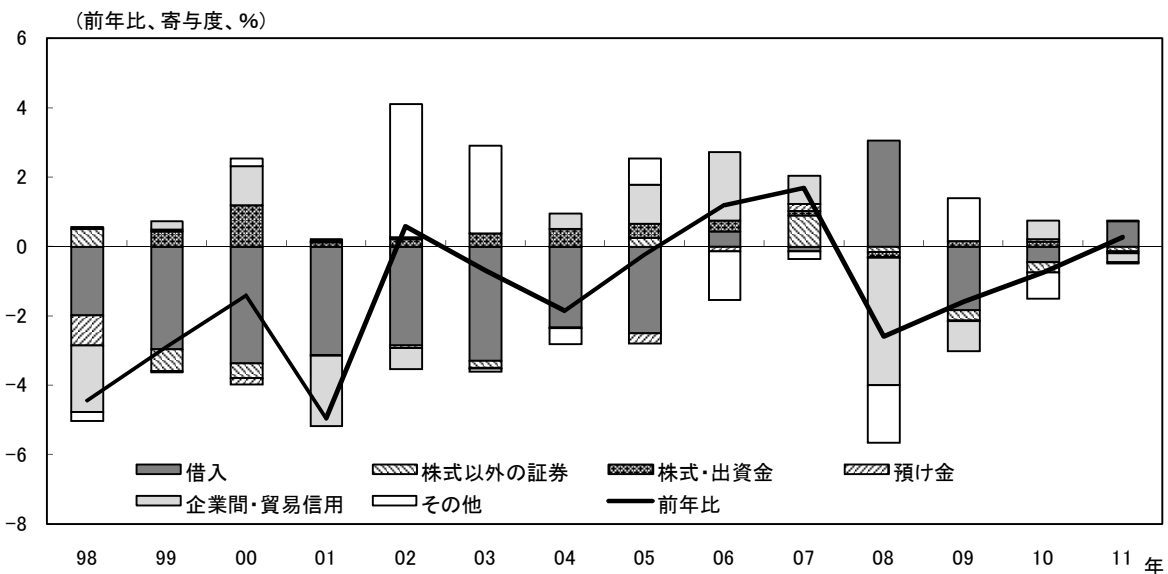
①残高



②前年比

		年末										2011年末 残高(兆円) (構成比(%))	
		2001	2002	2003	2004	2005	2006	2007	2008	2009	2010		2011
残高(兆円)		890	895	889	872	870	880	895	872	858	852	854	
前 年 比 (%)	金融負債計	▲ 5.0	0.6	▲ 0.7	▲ 1.9	▲ 0.2	1.2	1.7	▲ 2.6	▲ 1.6	▲ 0.8	0.3	854 (100.0)
	借入	▲ 6.4	▲ 5.9	▲ 7.3	▲ 5.5	▲ 6.1	1.2	▲ 0.3	8.2	▲ 4.4	▲ 1.1	1.8	350 (40.9)
	株式以外の証券	▲ 0.1	▲ 1.0	▲ 2.4	0.1	3.1	▲ 0.0	10.8	▲ 1.7	▲ 3.2	▲ 3.3	▲ 1.4	74 (8.6)
	株式・出資金	0.8	1.4	2.4	3.1	2.4	1.7	0.8	▲ 0.8	0.9	0.8	▲ 0.3	158 (18.6)
	預け金	1.1	1.0	▲ 0.5	▲ 0.6	▲ 6.0	▲ 2.8	4.4	▲ 0.5	▲ 0.4	1.7	0.3	42 (4.9)
	企業間・貿易信用	▲ 9.9	▲ 3.1	▲ 0.5	2.3	5.7	9.5	3.6	▲ 15.9	▲ 4.4	2.7	▲ 1.3	169 (19.8)
	その他	2.0	124.0	36.9	▲ 4.9	8.3	▲ 14.0	▲ 2.6	▲ 20.4	18.8	▲ 9.5	▲ 0.6	62 (7.3)

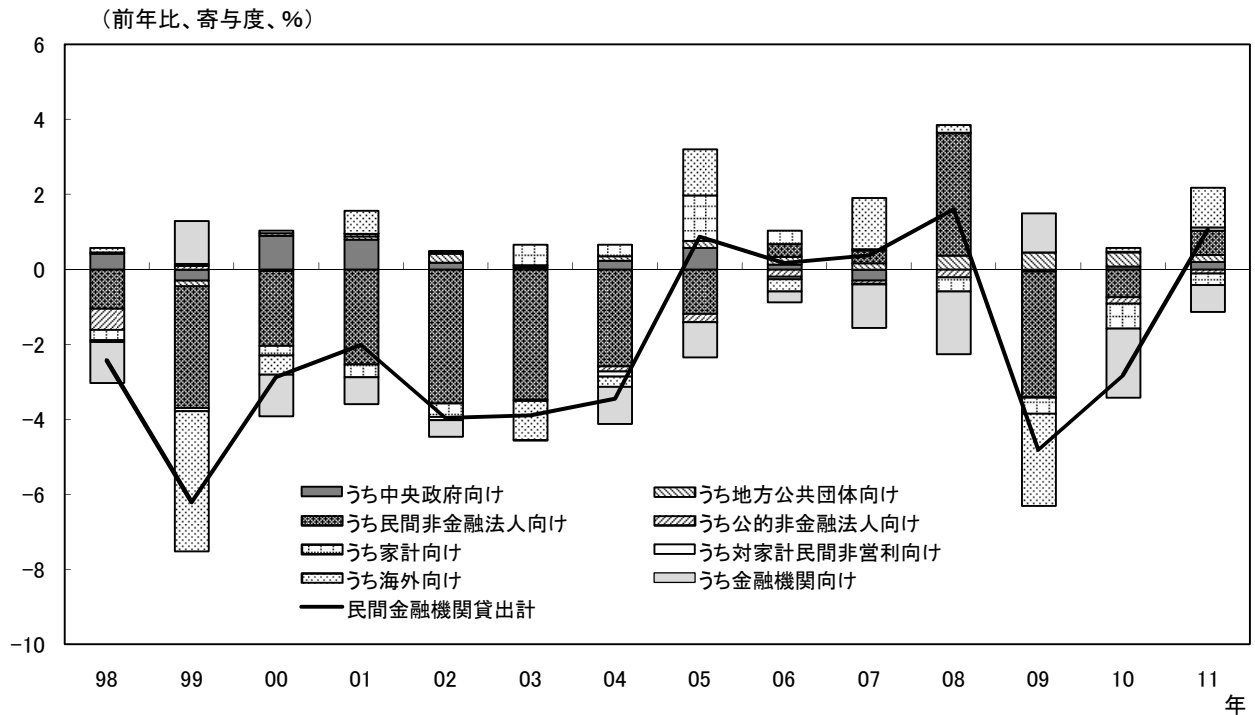
③前年比寄与度



(注1) 時価評価している項目(借入、株式以外の証券、株式・出資金)について、簿価、額面ベースの計数を利用。
(注2) その他は、「金融派生商品」「未収・未払金」「その他対外債権債務」「その他」の合計。

(図表4-2) 民間金融機関貸出の内訳

①前年比寄与度



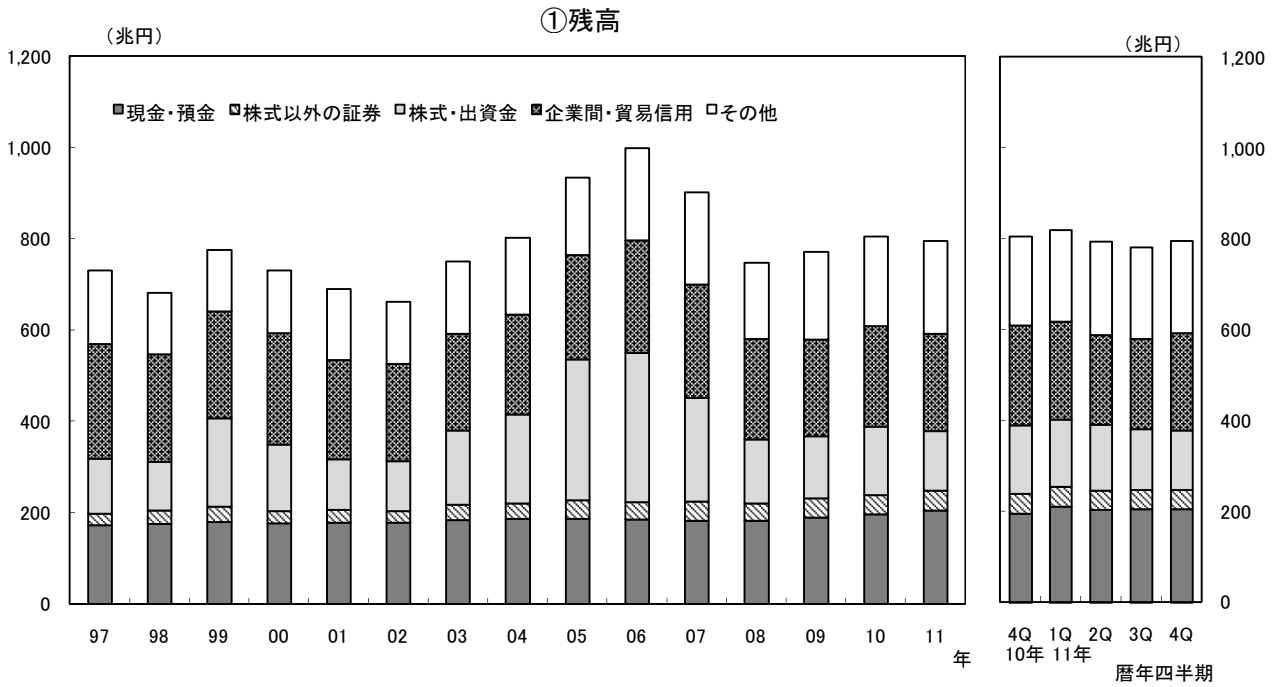
②前年比

		年末										2011年末 残高(兆円) (構成比(%))	
		2001	2002	2003	2004	2005	2006	2007	2008	2009	2010		2011
残高(兆円)		803	771	741	716	722	723	726	737	702	682	689	
前 年 比 (%)	民間金融機関貸出計	▲ 2.0	▲ 4.0	▲ 3.9	▲ 3.4	0.9	0.2	0.4	1.6	▲ 4.8	▲ 2.8	1.1	689 (100.0)
	うち中央政府向け	61.9	9.0	2.3	9.3	19.6	3.9	▲ 7.9	0.1	▲ 1.6	2.5	5.9	26 (3.7)
	うち地方公共団体向け	7.8	20.7	3.1	7.6	11.4	10.5	8.0	16.6	17.6	11.6	5.1	26 (3.8)
	うち民間非金融法人向け	▲ 5.9	▲ 8.7	▲ 8.9	▲ 7.0	▲ 3.3	1.0	1.0	9.4	▲ 8.9	▲ 2.0	1.8	250 (36.3)
	うち公的非金融法人向け	3.2	2.3	0.7	▲ 6.0	▲ 10.1	▲ 9.3	▲ 5.1	▲ 11.9	▲ 1.6	▲ 11.6	▲ 7.6	9 (1.3)
	うち家計向け	▲ 1.1	▲ 1.1	1.7	0.9	3.4	1.0	0.1	▲ 1.0	▲ 1.2	▲ 1.8	▲ 0.8	250 (36.3)
	うち対家計民間非営利向け	1.0	▲ 6.7	▲ 2.8	▲ 11.2	▲ 0.0	▲ 6.3	▲ 1.5	1.8	0.6	2.3	7.2	9 (1.3)
	うち海外向け	12.6	0.3	▲ 18.3	▲ 5.4	26.0	▲ 5.4	24.3	2.9	▲ 34.9	1.9	21.0	42 (6.1)
	うち金融機関向け	▲ 4.4	▲ 2.8	▲ 0.1	▲ 5.9	▲ 5.8	▲ 1.9	▲ 7.7	▲ 12.2	8.7	▲ 13.5	▲ 5.9	78 (11.3)

(注1) 時価ベースの金額。

(注2) 民間金融機関貸出は、「預金取扱機関」「保険・年金基金」「その他金融仲介機関」「非仲介型金融機関」の各部門における取引項目「民間金融機関貸出」を合計している。

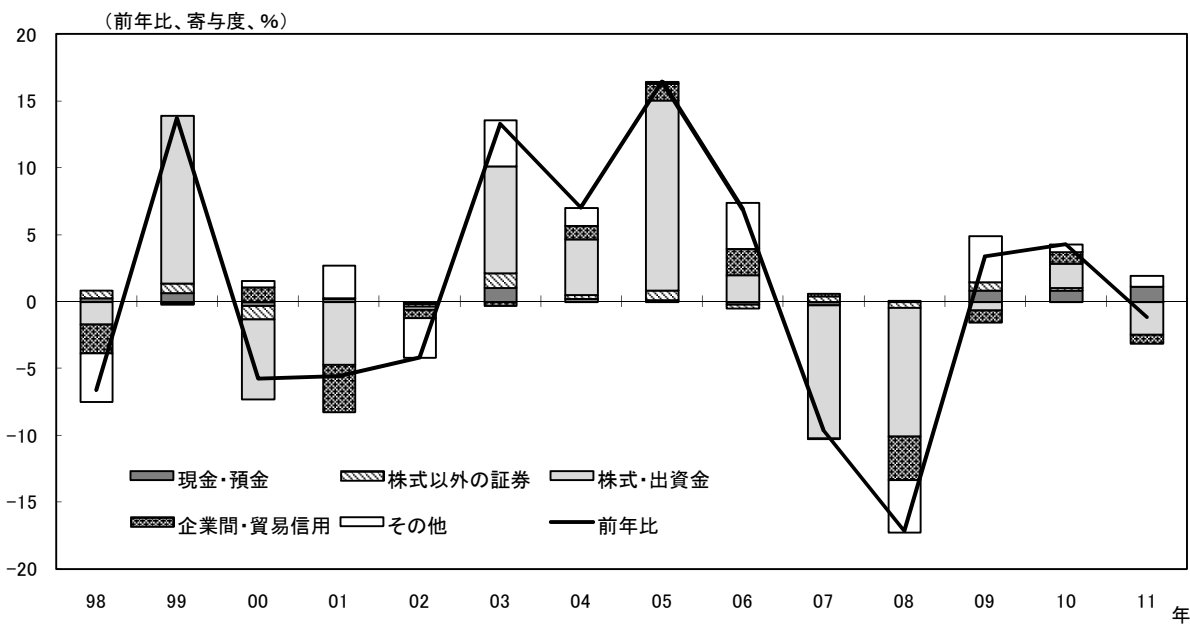
(図表4-3) 民間非金融法人の金融資産



②前年比

	年末											2011年末 残高(兆円) (構成比(%))	
	2001	2002	2003	2004	2005	2006	2007	2008	2009	2010	2011		
残高(兆円)	691	662	750	803	935	999	902	747	772	806	796		
前年比 (%)	金融資産計	▲5.6	▲4.2	13.3	7.0	16.5	6.9	▲9.7	▲17.2	3.4	4.3	▲1.2	796(100.0)
	現金・預金	0.9	▲0.6	3.8	0.9	0.6	▲1.2	▲1.3	0.3	3.4	3.5	4.6	205(25.7)
	株式以外の証券	1.6	▲4.8	27.8	6.0	15.6	▲6.7	10.4	▲10.2	12.5	3.2	▲0.5	43(5.4)
	株式・出資金	▲23.7	▲1.7	48.4	19.3	58.8	6.0	▲30.4	▲38.1	▲3.3	10.2	▲13.1	131(16.4)
	企業間・貿易信用	▲10.6	▲1.9	▲0.9	3.5	4.6	8.0	0.8	▲11.9	▲3.2	3.3	▲2.5	214(26.9)
	その他	12.9	▲13.1	16.9	6.4	0.7	19.0	▲0.3	▲17.4	15.6	2.3	3.5	204(25.6)

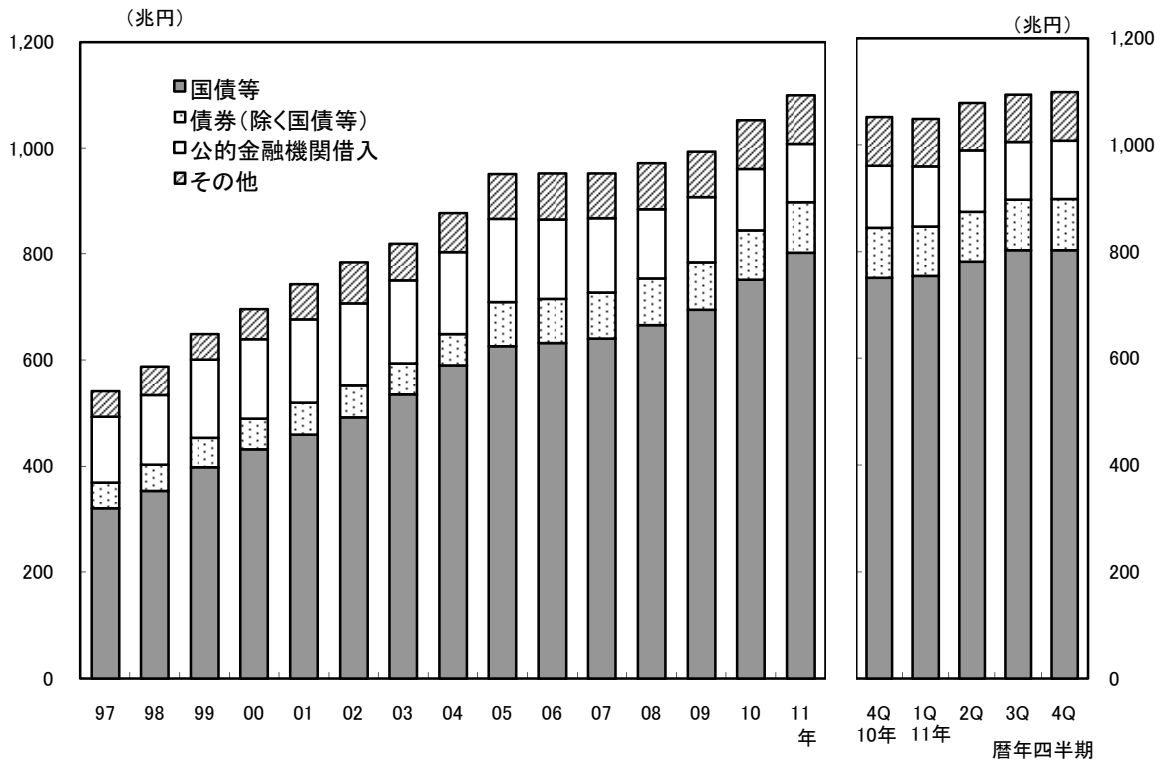
③前年比寄与度



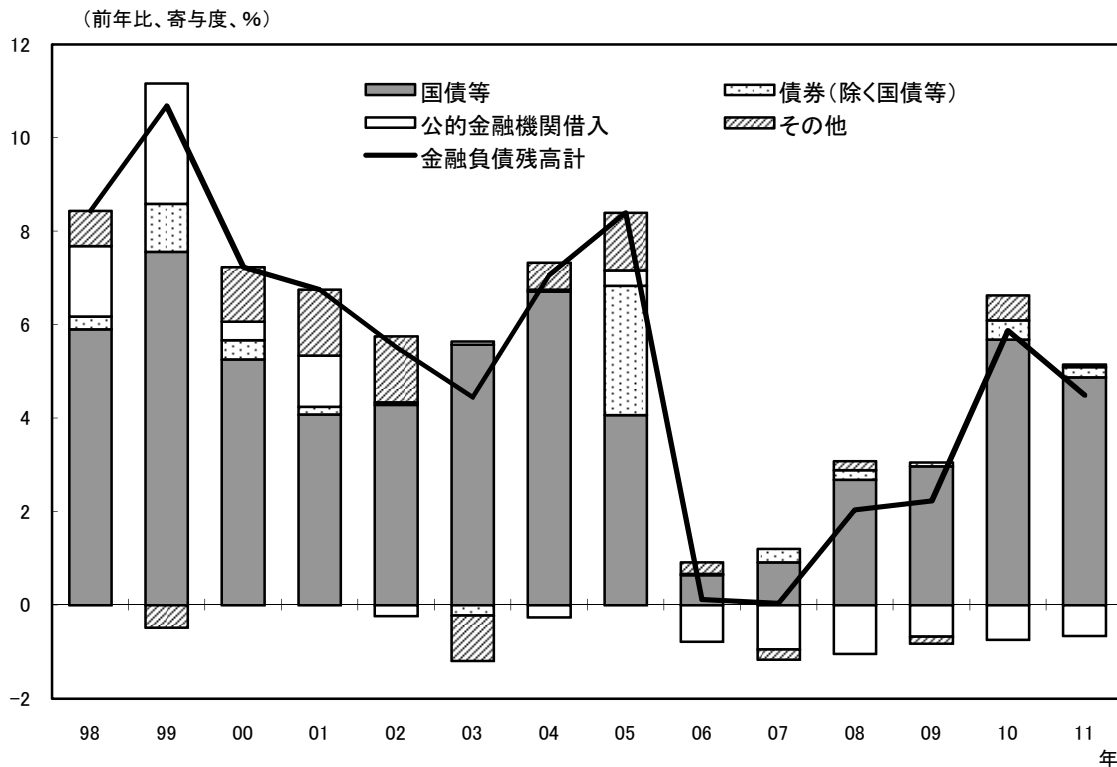
(注) その他は、「貸出」「金融派生商品」「預け金」「未収・未払金」「対外直接投資」「対外証券投資」「その他対外債権債務」「その他」の合計。

(図表5-1) 一般政府の金融負債

①残高



②前年比寄与度



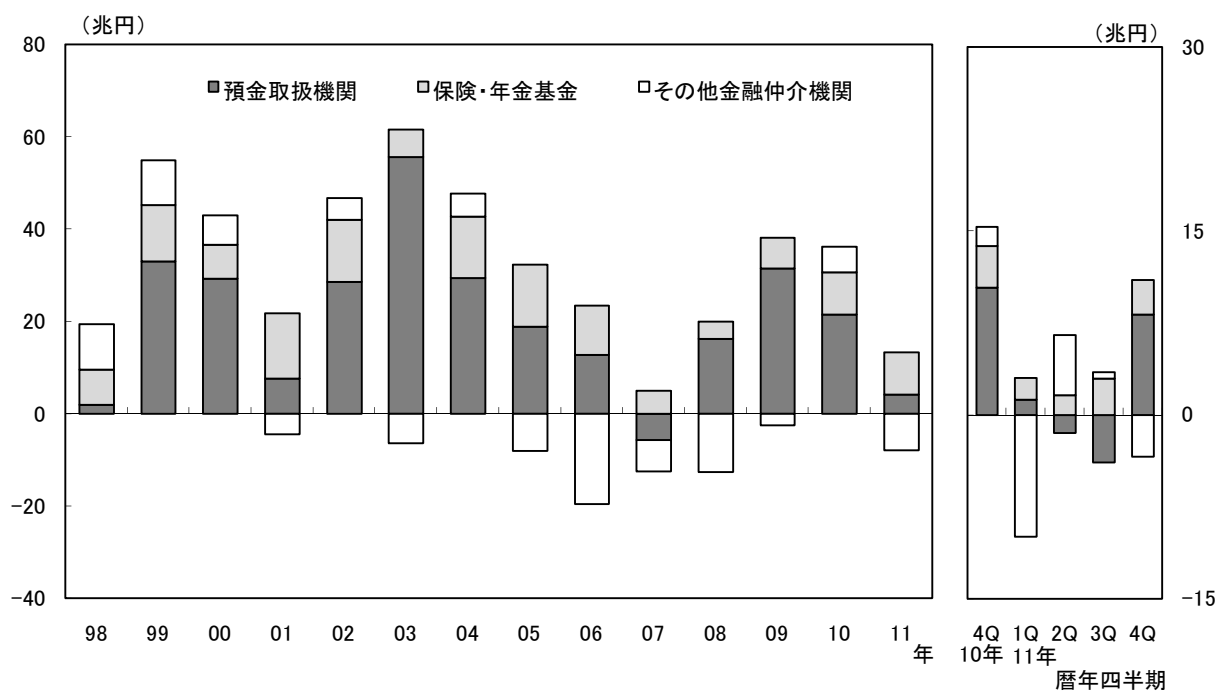
(注1) 国債等は、「国庫短期証券」「国債・財融債」の合計。

(注2) 債券(除く国債等)は、「株式以外の証券」から国債等を除く。

(注3) その他は、「民間金融機関貸出」「非金融部門貸出金」「現先・債券貸借取引」「株式・出資金」「金融派生商品」「預け金」「未収・未払金」「その他対外債権債務」「その他」の合計。

(図表5-2) 国債等の保有者内訳

①金融仲介機関の国債等保有動向(フロー)



②前年比

		年末										2011年末 残高(兆円) (構成比(%))	
		2001	2002	2003	2004	2005	2006	2007	2008	2009	2010		2011
残高(兆円)		494	564	626	705	762	772	785	805	823	878	920	
前 年 比 (%)	国債等計	14.6	14.0	11.1	12.6	8.2	1.3	1.7	2.6	2.2	6.7	4.7	920 (100.0)
	金融仲介機関*	10.9	18.6	16.2	12.0	5.5	4.3	2.1	6.8	8.4	6.7	2.3	601 (65.3)
	中小企業金融機関等**	49.9	37.9	29.4	18.2	20.6	8.5	11.3	▲ 1.3	1.7	▲ 1.0	▲ 4.0	177 (19.2)
	保険	22.0	19.6	5.2	12.5	8.9	5.9	3.7	6.5	8.5	7.4	7.2	172 (18.7)
	国内銀行	▲ 16.1	11.5	20.9	5.9	▲ 8.6	▲ 7.3	▲ 19.0	32.8	15.8	22.6	10.7	141 (15.4)
	年金基金	6.4	0.2	▲ 10.4	8.2	18.0	11.6	7.6	▲ 2.4	3.6	2.5	0.9	28 (3.1)
	一般政府、公的金融機関	6.2	13.7	0.1	11.3	12.8	▲ 6.5	▲ 8.2	▲ 2.4	▲ 22.6	6.6	▲ 6.7	93 (10.1)
	うち公的年金	122.2	39.2	26.9	25.3	13.5	6.7	15.6	9.1	▲ 4.9	▲ 6.1	▲ 6.0	70 (7.6)
	中央銀行	60.9	10.6	9.4	4.0	3.9	▲ 19.1	▲ 10.8	▲ 9.5	13.1	6.4	17.7	92 (10.0)
	海外	▲ 5.4	▲ 20.6	1.7	45.3	18.7	25.6	41.8	▲ 7.6	▲ 10.6	14.3	37.8	78 (8.5)
	家計	31.5	9.9	6.5	49.6	33.7	20.3	11.2	2.0	▲ 4.5	▲ 5.9	▲ 13.7	28 (3.1)
	その他	1.8	3.3	6.3	13.2	19.0	37.0	11.1	11.8	8.2	8.0	17.0	27 (2.9)

(注1) 国債等は、「国庫短期証券」「国債・財融債」の合計。

また、国債等は、一般政府(中央政府)のほか、公的金融機関(財政融資資金)の発行分を含む。

(注2) 金融仲介機関は、預金取扱機関、保険・年金基金、その他金融仲介機関から構成されるが、

*ではその他金融仲介機関のうち公的金融機関を除いている。

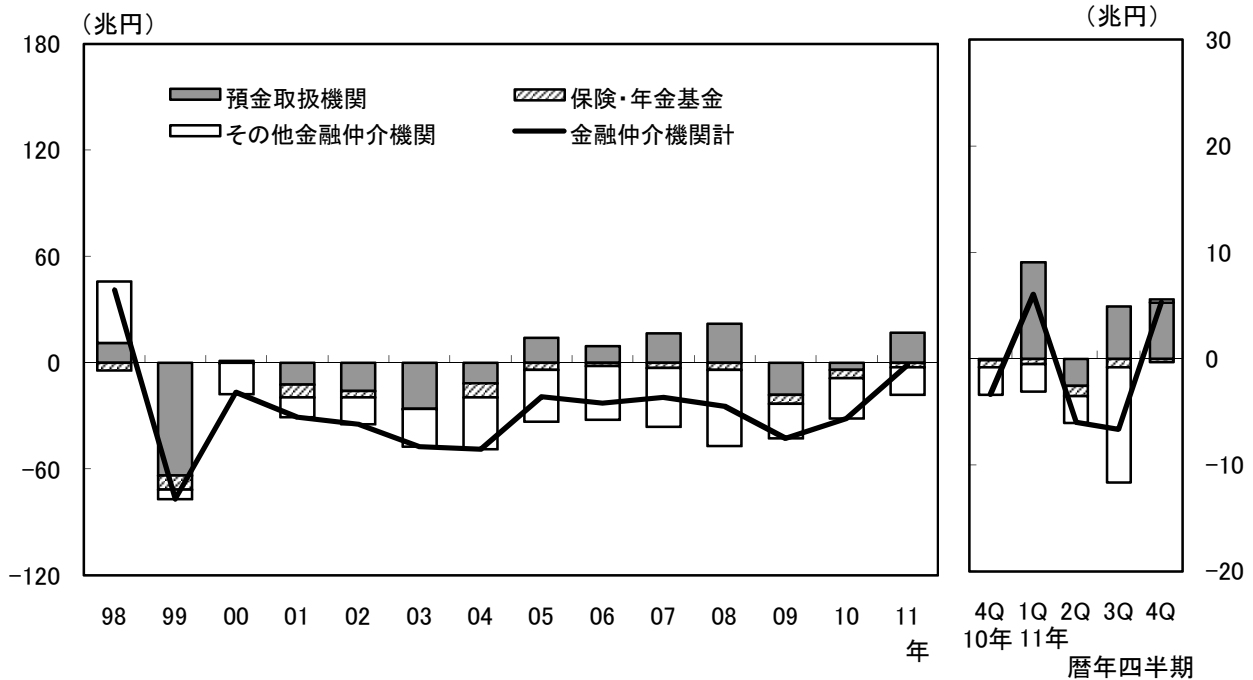
(注3) 中小企業金融機関等は、2007年第4四半期以降、ゆうちょ銀行を含む。

**では2007年第3四半期まで、「中小企業金融機関等」「郵便貯金」の合計。

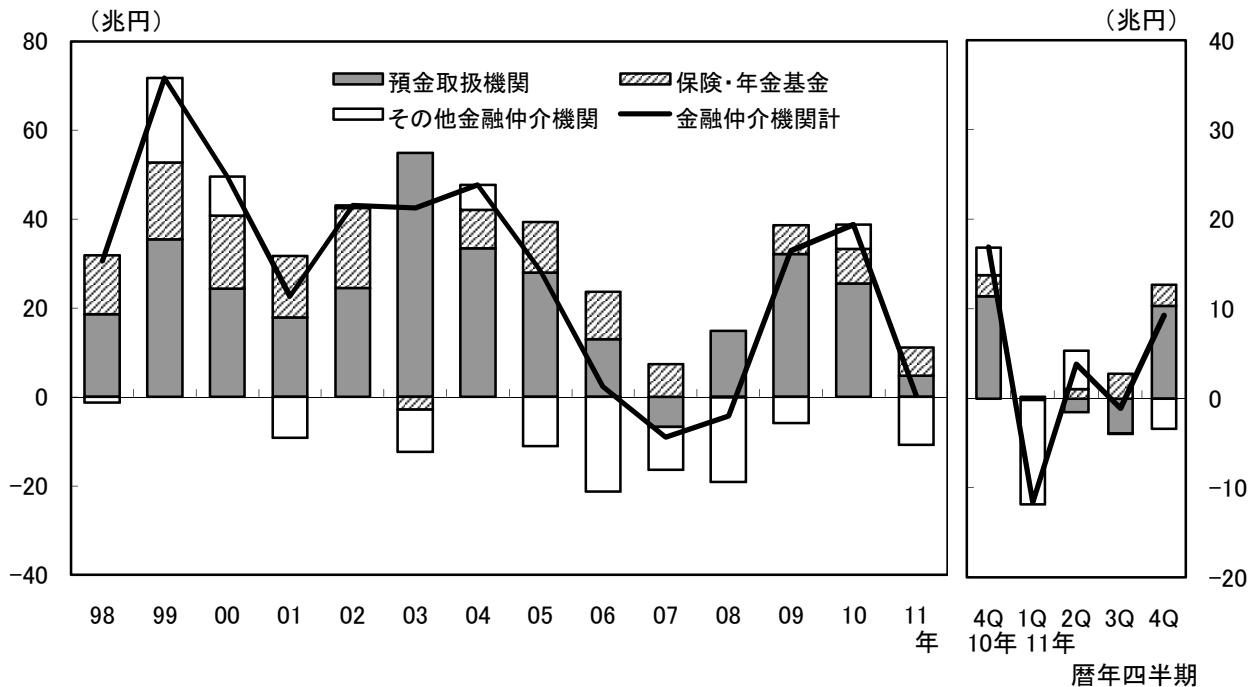
(注4) その他は、「非金融法人企業」「対家計民間非営利団体」「非仲介型金融機関」の合計。

(図表6) 金融仲介機関の貸出・証券投資フロー

①貸出



②証券投資



(注1) 貸出は、「貸出」から「現先・債券貸借取引」を除く。

(注2) 証券投資は、「株式・出資金」と「株式以外の証券」の合計値。

(参考) 国内発行債券の発行体別かつ保有者別残高・フロー(発行部門別)

①残高

2011年 12月末(速報)

(単位 億円)

発行部門	保有部門	金融機関	非金融法人企業	一般政府			家計	対家計 民間非営利団体	海外	合計
				中央政府	地方公共団体	社会保障基金				
金融・非金融法人企業		840,487	50,489	1,786	0	93,327	28,320	18,026	16,770	1,049,205
	短期	124,193	16,856	0	0	22	0	0	0	141,071
	長期	716,294	33,633	1,786	0	93,305	28,320	18,026	16,770	908,134
特別目的会社・信託		128,455	125,352	0	0	177	0	0	6,780	260,764
中央政府 +財政融資資金		6,959,933	110,052	194,605	7,266	706,562	284,541	148,474	784,481	9,195,914
	短期	1,172,865	741	193,021	0	2	0	0	275,382	1,642,011
	長期	5,787,068	109,311	1,584	7,266	706,560	284,541	148,474	509,099	7,553,903
地方公共団体		551,391	24,174	971	5,688	72,619	13,055	62,519	1,273	731,690
政府関係機関		533,421	39,481	1,575	5,701	104,047	6,037	34,187	30,226	754,675
合計		9,013,687	349,548	198,937	18,655	976,732	331,953	263,206	839,530	11,992,248

②フロー

2011年 10~12月期(速報)

(単位 億円)

発行部門	保有部門	金融機関	非金融法人企業	一般政府			家計	対家計 民間非営利団体	海外	合計
				中央政府	地方公共団体	社会保障基金				
金融・非金融法人企業		15,128	-3,941	0	0	-1,286	2,909	-772	-712	11,326
	短期	20,079	-1,571	0	0	6	0	0	0	18,514
	長期	-4,951	-2,370	0	0	-1,292	2,909	-772	-712	-7,188
特別目的会社・信託		-746	6,778	0	0	-4	0	0	161	6,189
中央政府 +財政融資資金		132,759	8,754	-153,662	177	-7,771	-10,069	4,426	12,973	-12,413
	短期	96,419	0	-153,000	0	0	0	0	-7,347	-63,928
	長期	36,340	8,754	-662	177	-7,771	-10,069	4,426	20,320	51,515
地方公共団体		7,737	68	0	-23	-541	-401	-250	-11	6,579
政府関係機関		4,364	781	-20	205	-602	48	1,235	48	6,059
合計		159,242	12,440	-153,682	359	-10,204	-7,513	4,639	12,459	17,740

(注1) 本資料は、資金循環統計を組み替えることにより、居住者が発行する国内発行債券について、部門間の取引状況(いわゆる“from-whom-to-whom”)を示している。発行部門は債券種類に基づいて区分しており、それぞれ資金循環統計の以下の取引項目(債券)を当てはめている。一方、保有者部門には、資金循環統計の部門区分を当てはめている。

- ・金融・非金融法人企業……CP(短期)、金融債+事業債(長期)
- ・中央政府+財政融資資金……国庫短期証券(短期)、国債・財融債(長期)
- ・地方公共団体……地方債
- ・政府関係機関……政府関係機関債
- ・特別目的会社・信託……債権流動化関連商品(資産担保証券のほか、金銭債権信託の受益権を含む)

(注2) 発行部門「中央政府」は、資金循環統計の中央政府部門に含まれる政府関係機関を含まない。発行部門「金融・非金融法人企業」は、資金循環統計の金融機関部門、非金融法人企業部門に含まれる政府関係機関を含まない。これらの政府関係機関は、発行部門「政府関係機関」として整理している。

(参考) 国内発行債券の発行体別かつ保有者別残高・フロー(発行部門別)

③2001年12月末から2006年12月末の残高の増減

(単位 億円)

発行部門	保有部門	金融機関	非金融法人企業	一般政府			家計	対家計 民間非営利団体	海外	合計
				中央政府	地方公共団体	社会保障基金				
金融・非金融法人企業		-139,648	-36,720	-2,618	1,381	32,316	-100,824	-41,770	-11,340	-299,223
	短期	-36,075	6,183	0	0	-93	0	0	0	-29,985
	長期	-103,573	-42,903	-2,618	1,381	32,409	-100,824	-41,770	-11,340	-269,238
特別目的会社・信託		169,099	43,663	0	0	-2,946	0	0	5,600	215,416
中央政府 +財政融資資金		1,654,760	1,391	243,877	5,777	413,969	208,672	62,945	182,315	2,773,706
	短期	286,587	600	225,076	0	-45	0	0	27,172	539,390
	長期	1,368,173	791	18,801	5,777	414,014	208,672	62,945	155,143	2,234,316
地方公共団体		-77,014	3,103	-83	7,095	14,963	-2,290	44,792	0	-9,434
政府関係機関		-59,656	26,754	1,778	5,210	1,576	161	31,274	13,047	20,144
合計		1,547,541	38,191	242,954	19,463	459,878	105,719	97,241	189,622	2,700,609

④2006年12月末から2011年12月末の残高の増減

(単位 億円)

発行部門	保有部門	金融機関	非金融法人企業	一般政府			家計	対家計 民間非営利団体	海外	合計
				中央政府	地方公共団体	社会保障基金				
金融・非金融法人企業		42,149	-21,830	-1,295	-1,381	-12,085	-1,684	7,322	12,491	23,687
	短期	19,099	-19,668	0	0	-79	0	0	0	-648
	長期	23,050	-2,162	-1,295	-1,381	-12,006	-1,684	7,322	12,491	24,335
特別目的会社・信託		-122,678	17,485	0	0	-323	0	0	-2,816	-108,332
中央政府 +財政融資資金		1,068,391	81,044	-69,398	1,483	35,111	-38,927	40,673	359,153	1,477,530
	短期	506,000	141	-49,979	0	-22	0	0	221,161	677,301
	長期	562,391	80,903	-19,419	1,483	35,133	-38,927	40,673	137,992	800,229
地方公共団体		93,379	9,912	290	-1,407	23,729	2,923	-7,385	1,273	122,714
政府関係機関		-47,374	3,871	-416	26	17,047	-198	-10,070	12,507	-24,607
合計		1,033,867	90,482	-70,819	-1,279	63,479	-37,886	30,540	382,608	1,490,992

(注3) ③は2001年12月末と2006年12月末の残高の差額、④は2006年12月末と2011年12月末の残高の差額を示している。